

Solution **Évolutive**
Modulaire
Intégrée
Sûre
Économique

Application

Conçue pour une application gaz HP, l'électrovanne 2/2 peut être utilisée sur tous les gaz et liquides compatibles avec les matériaux de construction. Cependant, des paramètres spécifiques à l'installation peuvent restreindre les possibilités d'utilisation de l'électrovanne.

Caractéristiques techniques

Pression de service	370 bars maxi		
Plage de température	-20°C / +70°C		
Orifices Entrée	G1/4" F	G3/8" F	G1/2" F
Orifices Sortie	G1/4" F	G3/8" F	G1/2" F
Ø siège	6,4 mm		
Fonction			
DN	12		
Tension	24 VDC - 230 VAC*		
Consommation	2 A		
Orifices manomètre	2x G1/4" pré-taraudés		
Montage	Montage toutes positions		
	Intégrable aux systèmes modulaires Alcrysafe®		

Fonction

Une électrovanne est un élément qui autorise ou interdit la circulation du fluide, en toute sécurité, grâce à une commande électrique.

Technologie

Clapet équilibré : le clapet est équilibré par rapport à l'atmosphère, ce qui permet une manoeuvre très souple, même à pleine pression.

Étanchéité : le clapet équilibré, de forme conique à action directe, permet une excellente étanchéité sur les gaz HP.



Électrovanne

2/2 NF
S102

alcrysafe®

La gamme d'ESP Alcrysafe® est issue de notre R&D. Alliant expertise technique et innovation, elle apporte la réponse optimale en termes de performances et de sécurité à vos applications de gaz industriels haute pression.

Poids	3,6 kg		
Fixations	2 taraudages M6 x 8 sur la face inférieure		
	4 orifices Ø6 pour montage équerre de fixation (équerres en option)		
Matériau corps*	Laiton		
Matériaux siège*	PAI Torlon	PCTFE	Peek
Matériaux joints*	Nitrile	FKM	EPDM
Propreté	Procédures gaz inertes MO-PROD0103 / oxygène MO-PROD0102		
Documentation	Relevé de contrôle type 2.2 selon EN 10204		
	Notice générale de l'équipement		
Finition sur demande	Perçage orifices manomètre		
Options	Equerres de fixation		
	Brides à souder BW ou à visser BSPP (voir fiche «Connexions» n°9111)		

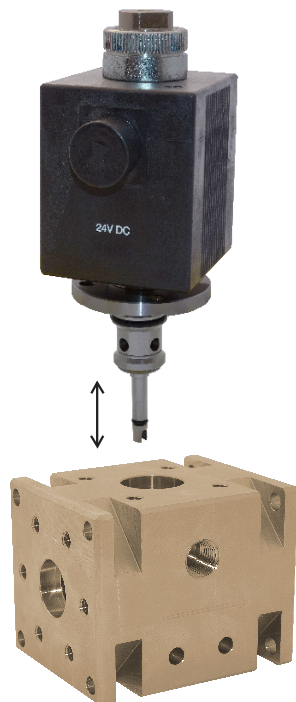
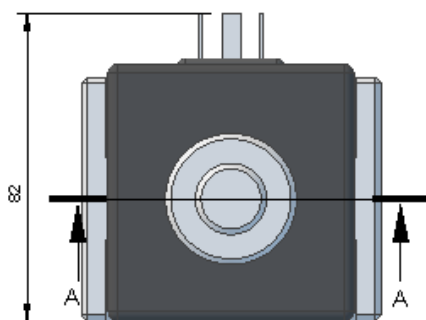
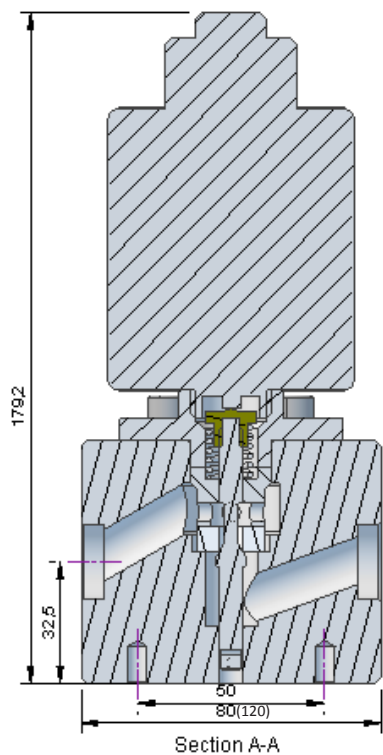
* autres sur demande

Électrovanne 2/2 NF
 Taille L/HP/Laiton

alcrysafe®

Fiche
 n°3221

v.1/09-2014



Cartouche de maintenance Fast&safe

Sûreté, rapidité et économie
pour une maintenance sur site
en quelques minutes seulement !

Conception Comprehensive Safety

qui garantit la performance et la sécurité globale de l'installation (voir fiche "Gamme Alcrysafe®")

Les cartouches de maintenance Fast&safe offrent une évolutivité sans limite

La fonction de sectionnement, assurée ici par l'électrovanne 2/2, peut très facilement évoluer vers une configuration différente (robinet manuel, vanne à commande pneumatique ou électrovanne 2/2 ou 3/2) et satisfaire ainsi aux nouvelles exigences de l'installation.

Références pour commande

Configuration standard : Électrovanne 2/2 - AEV1HB1001
Cartouche Fast&safe - CEVIHS-001

Reportez-vous au tableau ci-dessous pour les autres configurations d'électrovanne et de cartouche :

Siège \ Joints	Nitrile	FKM	EPDM
PAI Torlon	config. standard	réf. + TV	réf. + TE
PCTFE	réf. + KN	réf. + KV	réf. + KE
Peek	réf. + PN	réf. + PV	réf. + PE

gaz compatibles*

- Gaz Inertes
- Gaz Comburants
- Gaz Toxiques

* Nous consulter

