

Solution **Evolutive**  
**Modulaire**  
**Intégrée**  
**Sûre**  
**Economique**

## fonction

Un filtre est un équipement qui permet de retenir les particules solides en suspension dans un gaz, en fonction du degré de filtration choisi.

## Technologie

Inox fritté  
Bronze fritté

## Caractéristiques techniques

Pression de service	Seuil de filtration		
		10 µm	25 µm
370 bars maxi		25 µm	40 µm
Plage de température	-20°C / +70°C		
Orifices Entrée	G1/4" F	G3/8" F	G1/2" F
Orifices Sortie	G1/4" F	G3/8" F	G1/2" F
Equivalent Ø siège	6 mm		
Pertes de charge	Nous consulter		
DN	12		
Orifices manomètre	2x G1/4" pré-taraudés		
	Bride supérieure taraudée		
Montage	Montage toutes positions		
	Intégrable aux systèmes modulaires Alcrysafe®		

## Application

Conçu pour une application gaz HP, le filtre peut être utilisé sur tous les gaz et liquides compatibles avec les matériaux de construction. Cependant, des paramètres spécifiques à l'installation peuvent restreindre les possibilités d'utilisation du filtre.

Le seuil de filtration retenu sera fonction du gaz ou des exigences de l'installation.

Les paramètres spécifiques à l'installation conditionnent la vitesse d'encrassement de la cartouche.



## Filtre & manomètre F100

alcrysafe®

La gamme d'ESP Alcrysafe® est issue de notre R&D. Alliant expertise technique et innovation, elle apporte la réponse optimale en termes de performances et de sécurité à vos applications de gaz industriels haute pression.

Poids	2,7 kg			
Fixations	2 taraudages M6 x 8 sur la face inférieure			
	4 orifices Ø6 pour montage équerres de fixation (équerres en option)			
Matériau corps*	Laiton			
Matériaux cartouche*	Inox fritté		Bronze fritté	
	10 µm		25 µm	
	25 µm		40 µm	
Matériaux joints*	Nitrile	FKM	EPDM	PTFE
Propreté	Procédures gaz inertes MO-PROD0103 / oxygène MO-PROD0102			
Documentation	Relevé de contrôle type 2.2 selon EN 10204			
	Notice générale de l'équipement			
Finition sur demande	Perçage orifices manomètre			
Options	Equerres de fixation			
	Brides à souder BW ou à visser BSPP (voir fiche «Connexions» n°9111)			

\* autres sur demande

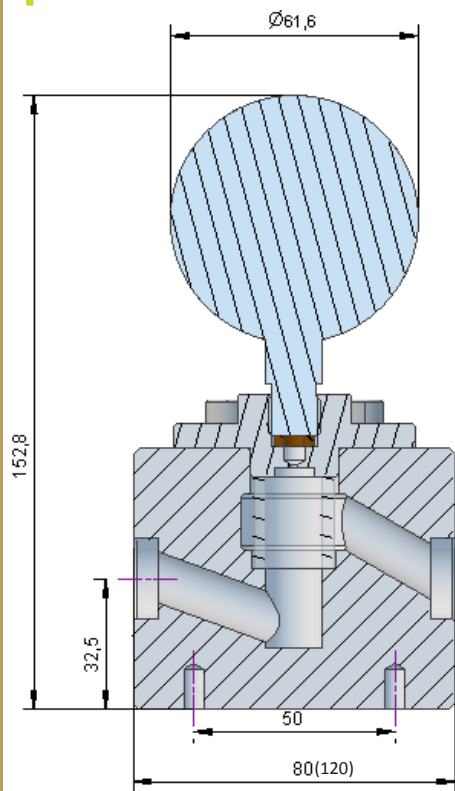
Filtre & manomètre  
Taille 1/HP/Laiton

alcrysafe®

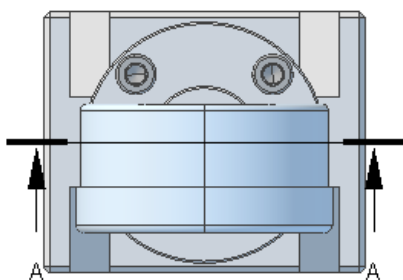
Fiche  
n°2221

v.1/09-2014

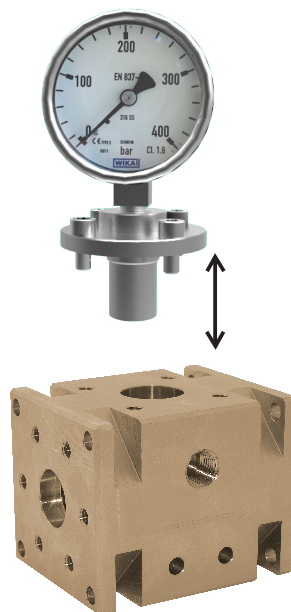
## Plans



Section A-A



## Maintenance



### Cartouche de maintenance Fast&safe

Sûreté, rapidité et économie pour une maintenance sur site en quelques minutes seulement !

### Conception Comprehensive Safety

qui garantit la performance et la sécurité globale de l'installation (voir fiche "Gamme Alcrysafe®")



### Les cartouches de maintenance Fast&safe offrent une évolutivité sans limite

La fonction de filtration peut très facilement évoluer vers une configuration différente (autre degré de filtration) et satisfaire ainsi aux nouvelles exigences de l'installation.

## Références pour commande

Configuration standard : Filtre - AF11HB1002  
Cartouche Fast&safe - CF11HS-002

Merci de nous contacter pour déterminer le matériau des joints, le matériau de la cartouche filtrante, ainsi que le seuil de filtration désiré.

### gaz compatibles\*

- Gaz Inertes
- Gaz Inflammables
- Gaz Combustibles
- Gaz Toxiques

\* Nous consulter

